

Los peces sierra (de la Familia Pristidae) son rayas grandes encontrados históricamente en mas de 70 países tropicales y subtropicales. Debido a la captura incidental y dirigida en las pesquerías y la Perdida de sus hábitats críticos, las poblaciones de pez sierra han declinado dramáticamente en las ultimas 2-3 décadas. Ambas especies que se encontraron en Panamá ahora se encuentran en Peligro Crítico de Extinción.

Desde el 2016 MarAlliance ha llevado a cabo una evaluación nacional del pez sierra en Panamá, para llenar los vacíos en nuestro conocimiento sobre sus poblaciones históricas y actuales. A través de encuestas sociales con pescadores artesanales, el muestreo de los hocicos, y la recogida de muestras de agua para el análisis de ADN ambiental, tenemos un mejor entendimiento del estado del pez sierra en Panamá y prioridades para sus conservación.



 **197** Encuestas realizadas

 **66**

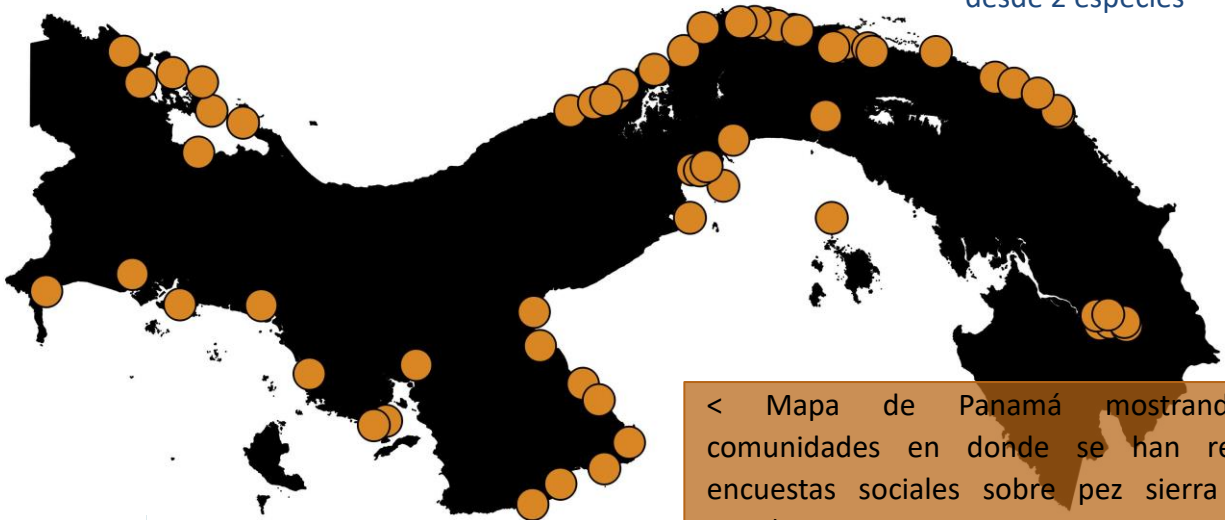
Comunidades pesqueras visitadas

 **37**

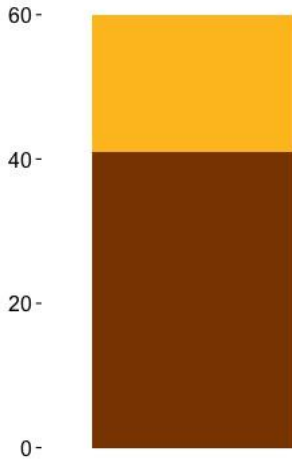
Encuentros registrados por pescadores y buzos en los últimos 5 años

 **19**

Sierras de pez sierra medidas y muestreadas desde 2 especies



< Mapa de Panamá mostrando las comunidades en donde se han realizado encuestas sociales sobre pez sierra (2016-2018)



### Estado

- Vivo
- Muerto

### Arte de Pesca

trasmallo

línea de mano

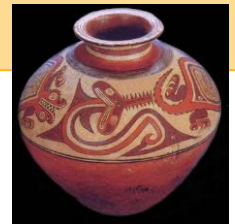
palangre

arrastre

El sesenta por ciento de las capturas de pez sierra reportadas ocurrieron con redes de trasmallo, seguidas de línea de mano, redes de arrastre y palangre. Sorprendentemente, la mayoría de los peces sierra capturados con redes de trasmallo aún se encontraban con vida cuando el pescador los descubrió. Esta información tiene importantes implicaciones para la conservación del pez sierra.



< Izquierda: Hocico de pez sierra de diente grande (izquierda) y diente pequeño (derecha). Abajo: Urna precolombina descubierta en Panamá Central que representa un pez sierra. El pez sierra ha tenido un significado cultural en muchas culturas indígenas de Panamá.



Museo Nacional de Panamá

Panamá puede ser uno de los últimos lugares de la región con peces sierra restantes. Cualquier información de avistamiento o captura de estas especies en Panamá es de gran ayuda para que podamos comprender mejor su distribución en el país y dirigir los esfuerzos de conservación. Si tiene información sobre un avistamiento o captura de pez sierra, o tiene una sierra de pez sierra que podamos probar, puede ayudar en nuestros esfuerzos contactándonos en [info@maralliance.org](mailto:info@maralliance.org).



Icons from flaticon.com:Thoselcons, Smalllikeart, Freepik



Para mas información visite : [www.maralliance.org](http://www.maralliance.org)